



ORIZZONTI COMUFFICIO

n.18

Il 2019 di Comufficio: la cultura del fare digitale

Difendere e sviluppare gli interessi degli Associati guardando al futuro del Sistema Italia.

Ci lasciamo alle spalle un 2018 caratterizzato da grandi cambiamenti dal punto di vista politico per i mutamenti di scenario e per le grandi innovazioni tecnologiche che ci accompagneranno per tutto il 2019 con gli importantissimi appuntamenti della **fatturazione elettronica**, della **trasmissione telematica dei corrispettivi e ricevute fiscali**, la **lotteria nazionale degli scontrini** e **lo sviluppo del digitale per le imprese**.

Nel corso del mese gli Associati riceveranno il Listino dei Servizi, la vetrofania Associato Comufficio e il Programma 2019 che dettaglierà, come sempre, gli obiettivi di cui sopra e prenderà certamente in considerazione anche le tematiche del digitale, dell'ICT e il tema della pesatura che dovremo accompagnare con azioni politiche specifiche; svilupperemo altresì dei programmi di formazione che proporranno dei **seminari di specializzazione per le imprese**.

Con l'ultima nota del 2018, la n° 80, abbiamo voluto ricordare anche il percorso politico intrapreso e portato a compimento con successo proprio per affermare la nostra ragione di essere Associazione e per difendere e sviluppare gli interessi delle aziende Associate.

Non possiamo quindi che riaffermare la validità anche per il nuovo anno di una proposta associativa che raccoglie le aziende che portano ogni giorno innovazione nei tanti territori del nostro Paese e che permette di condividere le esperienze degli Associati impegnati certamente nello sviluppo del proprio business, ma anche nella diffusione della **nuova cultura del fare digitale** di cui si sente particolare necessità nelle nostre PMI, ma anche più in generale nel Sistema Italia. Siamo infatti convinti che solo la creazione di un forte tessuto di innovazione digitale largamente diffuso e operativo nelle imprese di ogni settore e di ogni dimensione possa consentire di esprimere al meglio il pieno potenziale di creazione di valore e di eccellenza che ogni azienda persegue nelle sue attività quotidiane, dando al contempo una forte spinta anche alla competitività della nostra economia.

Formuliamo i nostri migliori auguri di successo per un 2019 importante per le Vostre attività e ringraziamo sentitamente quanti hanno voluto manifestarci il loro personale apprezzamento.

Il Presidente
Marco Schianchi

Il Direttore Generale
Fabrizio Venturini



Programma 2019: dodici mesi per crescere insieme

Un anno ricco di attività per supportare il lavoro dei nostri Associati.

Per il nuovo anno Comufficio ha definito un programma ricco di contenuti per dare risposte concrete alle esigenze degli Associati. Di seguito il dettaglio di tutte le attività proposte.

SERVIZI PROFESSIONALI E CERTIFICAZIONE

ISO 9001/2015: Norma per la garanzia della qualità del servizio erogato. Requisito essenziale per le abilitazioni presso le CCIAA, Agenzia delle Entrate, Ministeri, Regioni, per l'accesso alle gare pubbliche, per il miglioramento dell'immagine dell'azienda e per l'ottimizzazione della gestione interna.

ISO 27001: Sistema di Gestione della Sicurezza delle Informazioni in particolar modo per gli aspetti della sicurezza fisica, logica ed organizzativa. Adatto non solo alle imprese che gestiscono dati, informazioni e sistemi per conto di terzi o che accedono a dati di terzi, ma anche ad aziende che hanno un proprio sistema informativo con dati da proteggere. Qualificante rispetto alle gare Pubbliche, alle licitazioni Private, grandi Committenti, accesso a dati sensibili, ecc.

ABILITAZIONE AL MEPA

Il MePA (Mercato Elettronico della Pubblica Amministrazione) rappresenta uno strumento utile alle PMI per commercializzare con le Pubbliche Amministrazioni. Comufficio organizza, periodicamente e su richiesta, seminari che supportano le aziende a inserirsi in questo mercato e ad abilitarsi alla piattaforma telematica di Consip Spa. Prevede uno sportello diretto con le imprese che abbiano interesse a operare nel settore e offre assistenza nella gestione delle principali funzioni (gestione catalogo – Oda – Trattative dirette) della piattaforma telematica www.acquistinretepa.it.

PROGRAMMI DI FINANZIAMENTO AGEVOLATO

Comufficio offre il servizio di ricerca di finanziamenti agevolati avvalendosi di Partner qualificati. L'associato riceve periodicamente le newsletter di informazione gratuita sui nuovi bandi di finanziamento promossi da enti pubblici italiani e comunitari e potrà beneficiare delle specifiche convenzioni con i consulenti che collaborano con Comufficio.

RUBRICA 'L'ESPERTO RISPONDE'

Attraverso una pagina web della rubrica gli associati possono porre quesiti o consultare le risposte fornite. Le sezioni sono: Contrattualistica, Economico-Strategico, Misuratori Fiscali e Registratori Telematici, Sistemi di Pesatura.

SOFTWARE APPLICATIVO DINAMIC

Il programma gestisce tutte le fasi e le elaborazioni per la gestione dell'assistenza tecnica per Misuratori Fiscali, Bilance, Attrezzature per Ufficio e Parchi Riprografici e Software e per la compilazione e l'inoltro delle Verificazioni Periodiche all'Agenzia delle Entrate e per la gestione dell'area tecnica e software.

GDPR: NUOVO REGOLAMENTO EUROPEO SULLA PROTEZIONE DEI DATI

Il 25 maggio 2018 è entrato in vigore il Regolamento Comunitario 679/2016 che uniforma le normative europee sulla privacy. Tali modifiche riguardano sia la gestione dei dati cartacei ed elettronici, sia la sicurezza informatica, inserendo nuove figure (Data Protection Officer).

Trattandosi di una normativa cogente, esiste l'obbligo di adeguamento, in caso contrario sono previste sanzioni molto pesanti (fino a 20 milioni di euro o fino al 4% del fatturato) e sono previsti controlli da parte della Guardia di Finanza.

LISTINO SERVIZI DI ASSISTENZA

Comufficio rilascia annualmente dei listini prezzi dedicati ai servizi di assistenza dei prodotti hardware, software e supporto sistemistico; le valutazioni sono espresse da un apposito comitato tecnico di operatori del settore in collaborazione con i nostri specialisti.

CONVENZIONI

- Convenzioni Confcommercio/Comufficio.
- Convenzione Fabbricazione Punzoni.
- Convenzione Responsabilità Civile per la Verificazione Periodica più Pesatura.
- Convenzione Supporto Finanziario alle vendite.
- Convenzione marcature e sigilli fiscali.
- Convenzione Assicurativa Cyber-risk.
- Convenzione Certlab.

I NUOVI ASSOCIATI DA NOVEMBRE 2018 A GENNAIO 2019

Ragione Sociale	Città
BIZZARRI SERVICE S.r.l.	Foligno (PG)
CIESSEDUE S.r.l.	Porto Torres (SS)
COMPASS S.r.l.	Torino
CRC S.r.l.	Redavalle (PV)
RODOLFI SERVICE S.r.l.	Legnago (VR)
STORE SYSTEM DI CARATTI MAURO	Treviso
TECHNOLAB SOLUZIONI	
PER IL COMMERCIO di A. Sparago	Caserta



AREE	TITOLO CORSO	DURATA (ore)	MODALITÀ EROGAZIONE
INFORMATICA	WIN1 - Windows Server 2016: installazione e amministrazione	32	Aula remota
	WIN2 - Windows Server 2016: servizi avanzati	16	Aula remota
	NET1 - NETWORKING: reti complesse di piccole e medie dimensioni (BASE)	16	Aula remota
	NET2 - NETWORKING: reti complesse di piccole e medie dimensioni (AVANZATO)	16	Aula remota
	SQL-S1 - SQL Server 2019: installazione e manutenzione	20	Aula remota
	SQL-S2 - SQL Server 2019: linguaggio T-SQL (BASE)	32	Aula remota
	WP1 - Wordpress e i siti web dinamici	16	Aula remota
	WP2 - Wordpress avanzato	18	Aula remota
	WP3 - WooCommerce	8	Aula remota
	WP4 - HTML e CSS, le basi dello sviluppo front-end	24	Aula remota
COMMERCIALE MARKETING	Introduzione alla professione di consulente tecnico di vendita	16	Aula remota/Aula
	Gestire clienti arrabbiati e le situazioni critiche	16	Aula
	Elementi di comunicazione efficace	16	Aula
	SMM - Introduzione al Social Media Marketing per la promozione del brand	10	Aula remota
	FB1 - Facebook per le aziende: come usarlo professionalmente	8	Aula remota
	MKTG - Comunicazione integrata d'impresa	12	Aula remota
SICUREZZA SUL LAVORO	Corso per Rappresentanti dei Lavoratori per la Sicurezza (RLS)	32	Aula
	Corso di Aggiornamento per RLS e Preposti	8	Aula
	Formazione generale per lavoratori	4	Aula
	Formazione specifica per lavoratori – rischio basso	4	Aula
	Formazione specifica per lavoratori – rischio medio	8	Aula
	Alimentazione e benessere sul luogo di lavoro	4	Aula
	Preposti	8	Aula
	Corso per Addetti Antincendio - rischio Basso	4	Aula
	Corso di aggiornamento per Addetti Antincendio - rischio Medio	5	Aula
	Corso di aggiornamento primo soccorso gruppo A	6	Aula
	Corso per Addetti al Primo Soccorso - gruppi BC	12	Aula
METROLOGIA	Corso di approfondimento sulla norma UNI CEI EN/IEC 17020:2012	4	Aula remota
	Linee guida per audit sistemi di gestione UNI EN ISO 19011:2018	4	Aula remota
	Panoramica sulla norma EN 45501:2015 e prove previste per strumenti per pesare non automatici	8	Aula remota
	Norme basilari di diritto per le aziende della pesatura	4	Aula remota
MASTER IN METROLOGIA		22 corsi	Aula remota

Aula: corso con modalità di somministrazione in aula.

AR: aula remota, corso erogato tramite piattaforma di e-learning in presenza del docente.

FORMAZIONE

La risposta delle imprese associate nel 2018 è andata al di là delle aspettative consentendo di proporre un ricco elenco di corsi la maggior parte dei quali svolto in modalità 'Aula Remota', cioè utilizzando una piattaforma di e-learning con le lezioni online svolte in presenza del docente; i partecipanti hanno potuto interagire e porre quesiti così come avviene normalmente in un'aula tradizionale. Per il nuovo anno riprenderanno intensificandoli i seguenti percorsi:

- Il percorso dedicato al GDPR;
- La formazione per i lavoratori verso la trasmissione telematica dei corrispettivi;
- Seminari manageriali per imprenditori;
- Il Master in Metrologia.

Per aderire al progetto formativo un'impresa deve essere associata a Comufficio o essere socio fruitore dei servizi, iscriversi al Fondo Interprofessionale FonARCom e compilare la domanda di adesione; una volta inserita l'azienda potrà far partecipare beneficiando degli sconti o della gratuità il proprio personale dipendente a tutti i corsi programmati. (Per un dettaglio dei corsi a disposizione vedi tabella in questa pagina).

VETROFANIA COMUFFICIO

L'Associazione invia a tutti gli Associati una vetrofania da esporre presso la propria sede al fine di consolidare il rapporto con le aziende che scelgono di avvalersi dei nostri servizi.

segue a pagina 60

La parola agli associati



CASTIGLIONI GITZL

Un'azienda storica dell'Alto Adige, capace di proporre sul mercato tutto ciò che serve al moderno ufficio, dalla tecnologia ai mobili. Può essere definita così Castiglioni Gitzl. La società, con sede a Bressanone, in provincia di Bolzano, è cresciuta molto dal 1962, anno in cui è nata per volontà di Mario Castiglioni. Se inizialmente il suo core business era incentrato sulla rivendita di soluzioni Olivetti, nel tempo l'azienda ha abbracciato altri brand e allargato il suo portfolio. L'offerta di Castiglioni Gitzl oggi è composta da una gamma di prodotti ampia e differenziata: multifunzione, fotocopiatrici, fax, scanner, registratori di cassa, sistemi dedicati alla ristorazione e soluzioni per l'arredamento dei luoghi di lavoro. Una proposta che si è rinnovata nel tempo, seguendo sempre l'evoluzione delle tecnologie e le necessità del mercato di riferimento.



PUNTI DI FORZA

Sono circa cinquemila i clienti che si affidano a Castiglioni Gitzl: realtà attive in diversi settori e operative soprattutto nell'Alto Adige che l'azienda riesce a soddisfare con la rivendita di prodotti dei maggiori marchi oltre che con i propri servizi di consulenza. Un lavoro che Castiglioni Gitzl porta a termine forte dell'esperienza decennale dei propri collaboratori: dieci persone che operano ogni giorno nella società di Bressanone e che conoscono in modo approfondito il mercato e i clienti, alcuni dei quali legati a Castiglioni Gitzl da molto tempo. Un vero punto di forza e un valore aggiunto per l'azienda che è così in grado di proporre un'offerta personalizzata in base alle specifiche esigenze.



PERCHÉ COMUFFICIO

Associata a Comufficio da più di 40 anni, Castiglioni Gitzl trova nei servizi di informazione e aggiornamento continuo offerti dall'Associazione un supporto importante per la propria attività, anche alla luce delle ultime normative relative alla fatturazione elettronica e ai registratori di cassa telematici. L'ottima consulenza ricevuta in questi ambiti ha portato l'azienda a rinnovare nel tempo la propria relazione con Comufficio. Un rapporto che sicuramente proseguirà anche in futuro.

Gli amministratori della società.
Mario Castiglioni, Betty
Castiglioni e Wolfgang Gitzl

CRC

Sul mercato da quattordici anni e un punto di riferimento nel settore della rigenerazione di cartucce e toner. Questa, in sintesi, la storia di CRC, azienda con sede a Redavalle, in provincia di Pavia, dal 2005 attiva proprio in questo ambito. Oltre alla rigenerazione di cartucce a getto d'inchiostro e laser per stampanti, multifunzione, fotocopiatrici e fax dei maggiori marchi, la società offre anche il noleggio, la vendita e il comodato d'uso di diverse tipologie di dispositivi print. Una proposta che negli anni si è ampliata, che dal 2016 include anche i misuratori fiscali, ma che è rimasta sempre fedele a un concetto chiave: quello di offrire ai clienti prodotti certificati, sicuri per la salute e sostenibili per l'ambiente. È grazie a questo approccio al mercato che CRC oggi può vantare un numero di clienti importante e in continua crescita: ben tremila, attivi in diversi settori e operativi in numerose zone d'Italia, da Merano ad Agrigento. Così come in tutta Italia operano gli oltre trecento partner che, a livello distributivo e di rivendita, supportano CRC e i suoi dieci dipendenti.



Sergio Reposi,
amministratore delegato
di CRC

PUNTI DI FORZA

La qualità e l'affidabilità dei prodotti. È questo il maggiore punto di forza di CRC. Una qualità e un'affidabilità che l'azienda riesce a garantire, non solo attraverso le certificazioni ottenute negli anni, ma soprattutto grazie alla scelta meticolosa delle materie prime e con il test interno di tutte le soluzioni che propone sul mercato. Nel suo parco stampanti, infatti, CRC analizza e prova tutti i prodotti prima di metterli in vendita. Un impegno importante per gli utenti finali che si aggiunge alla puntualità del servizio e al supporto tecnico che, grazie ai propri partner, CRC riesce ad assicurare ai clienti su tutto il territorio nazionale.

PERCHÉ COMUFFICIO

Associata dalla fine dello scorso anno, CRC ha scelto Comufficio per i servizi di informazione e aggiornamento continuo in ambito fiscale forniti dall'Associazione. Un supporto che l'azienda reputa professionale, puntuale e di particolare importanza per la propria attività, e che abbraccia anche le ultime novità relative alla fatturazione elettronica.

La parola agli associati



RODOLFI SERVICE

È una storia lunga più di mezzo secolo quella che caratterizza Rodolfi Service, azienda con sede a Legnago, in provincia di Verona. Costituita inizialmente come concessionaria Olivetti, la società, attiva sul mercato da oltre sessant'anni e attualmente guidata da Matteo Davin e Massimo Rodolfi, nel tempo è cresciuta, ampliando la propria offerta di prodotti e i propri servizi. Dalle soluzioni tecnologiche per l'informatizzazione dell'ufficio a quelle per lo shop automation, l'azienda oggi dispone di un ricco portfolio di soluzioni tecnologiche che comprende prodotti delle maggiori marche. Dai computer alle stampanti e multifunzione, passando per i registratori di cassa adatti a qualsiasi tipologia di attività commerciale, l'offerta di Rodolfi Service, brand dealer di Kyocera, è sempre aggiornata sulle ultime innovazioni di settore e arricchita dal supporto e dalla consulenza tecnica che riesce a garantire ai propri clienti.



PUNTI DI FORZA

Oltre mille. È questo il numero di clienti che, nell'area di Verona e Mantova, conta Rodolfi Service: un numero in continuo aumento di uffici e negozi che l'azienda, in cui attualmente operano tre persone supportate da un collaboratore esterno, riesce a soddisfare non solo con la rivendita di soluzioni tecnologiche, ma anche tramite un servizio di assistenza tecnica preciso e puntuale. È questo il maggiore punto di forza di Rodolfi Service che, forte dell'esperienza maturata nel tempo, è in grado anche di personalizzare l'offerta in base alle esigenze dei clienti.

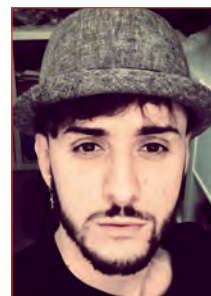
PERCHÉ COMUFFICIO

Ricevere un aggiornamento continuo e puntuale su aspetti di natura commerciale e tecnica al fine di migliorare i servizi per gli utenti finali. È per questo motivo che l'anno scorso Rodolfi Service ha deciso di associarsi a Comufficio. L'azienda, la cui offerta comprende anche i registratori di cassa, ritiene di particolare importanza ricevere un'informazione precisa e attenta sulle ultime novità in ambito fiscale e in questo senso ha trovato nell'impegno dell'Associazione un supporto valido e professionale per il proprio lavoro.

I titolari di Rodolfi Service:
Matteo Davin
e Massimo Rodolfi

TECHNOLAB

Registratori di cassa, bilance elettroniche, misuratori fiscali, tecnologie dedicate alla ristorazione. È questo il core business di Technolab. L'azienda, con sede a Caserta e sul mercato da oltre trent'anni, è in grado di offrire diverse tipologie di soluzioni per la meccanizzazione dei punti vendita, rispondendo alle esigenze di negozi di diverse dimensioni e operativi in settori differenti. Attività commerciali della Campania e del basso Lazio alle quali Technolab non propone solamente la tecnologia ma anche un servizio di consulenza tecnica che le permette di personalizzare l'offerta in base alle necessità di ogni negozio. L'azienda, in cui operano tre persone, al momento conta circa 300 clienti ai quali garantisce tutti i giorni, anche durante i weekend e in orario serale, una continua reperibilità per fornire l'assistenza in loco in caso di bisogno.



Antonio Sparago,
titolare di Technolab

PUNTI DI FORZA

L'assistenza tecnica, appunto. Insieme all'esperienza maturata negli anni, è questo il maggiore punto di forza di Technolab, azienda che è capace con i propri servizi di seguire gli utenti lungo tutto il percorso di meccanizzazione e informatizzazione del proprio punto vendita. La soddisfazione dei clienti, alcuni dei quali storici, è la sua maggiore pubblicità. Technolab, infatti, non dispone di un vero e proprio ufficio commerciale ma nel tempo è riuscita a farsi riconoscere come partner affidabile grazie al passaparola delle attività che l'hanno scelta e che hanno trovato nella sua offerta di prodotti un valore aggiunto per il proprio business.

PERCHÉ COMUFFICIO

Associata dalla fine dello scorso anno, Technolab ha deciso di avvicinarsi a Comufficio per il servizio di informazione e aggiornamento continuo offerto dall'Associazione. Un supporto importante per l'azienda, in particolar modo per quel che riguarda le ultime novità in ambito fiscale, come le normative inerenti la fatturazione elettronica e lo scontrino telematico. Technolab si ritiene soddisfatta del supporto ricevuto da Comufficio in questo primo periodo di associazione e intende sfruttare al meglio questa relazione.

Qualche riflessione su obblighi e opportunità del GDPR nelle piccole e medie imprese

Per chi non si è reso ancora compliant c'è il rischio non solo di pesanti sanzioni, ma anche di generare inefficienze e forti penalizzazioni da parte del mercato.

Da quando il Regolamento generale sulla protezione dei dati è entrato in vigore nel maggio 2018 il processo di adeguamento al GDPR per molte PMI è stato complicato e spesso visto come un obbligo a cui adempiere piuttosto che come un'opportunità. Sono ancora molte le attività che non hanno inserito in azienda gli strumenti per rendersi 'compliance' con il Regolamento Europeo e questi soggetti rischiano non solo pesanti sanzioni, ma anche inefficienze e forti penalizzazioni da parte del mercato.

Il rispetto del GDPR impatta su due pilastri dell'azienda: il rispetto dei dati dei clienti e la continuità dell'attività dell'azienda. Il Regolamento va quindi visto non sotto la sola ottica della privacy ma come il mantenimento dell'asset azienda.

L'andamento dei crimini informatici nei primi sei mesi del 2018 ha evidenziato una crescita del 31% rispetto al precedente semestre coinvolgendo in 'attacchi gravi' anche molte PMI che hanno sottovalutato il rischio con la classica logica del "tanto a me non capita". Il GDPR è stato quindi visto come un obbligo imposto a cui adempiere nel modo più veloce possibile (e spesso meno ragionato) invece che come un punto di miglioramento della qualità della nostra azienda e dei nostri servizi.

Con il 2019 la conformità al Regolamento sarà un fattore determinante per accrescere la fiducia dei propri clienti. Le multinazionali hanno da tempo capito la necessità di 'blindare' i propri dati e, 'a cascata', imporranno ai fornitori e sub-fornitori criteri sempre più stringenti di rispetto del GDPR non solo per aspetti legati alla privacy, ma soprattutto per la parte relativa al **cybercrime**.

La presa di consapevolezza del rischio informatico e della perdita di dati sarà un punto di partenza per mantenere o instaurare rapporti commerciali. Il GDPR deve quindi essere considerato come un processo quotidiano e non come un'attività una tantum.

L'APPROCCIO FORMATIVO

Il tema della privacy si sta orientando in modo sempre crescente al concetto di cyber security e questo approccio deve partire da due capisaldi: un cambio di paradigma culturale e della struttura tecnologica. Per costruire una cultura della sicurezza digitale sarà fondamentale smettere di procedere passivamente rendendosi consapevoli della propria posizione in un mondo sempre più legato al web.

Per consentire alle aziende di non subire questo momento di transizione che potrebbe costare caro in termini di quote di mercato, sarà anzitutto fondamentale una rivisitazione dei processi interni rendendoli chiari e condivisibili. I rischi principali derivano, soprattutto nelle PMI, da comportamenti e abitudini degli utenti della rete aziendale che spesso agiscono su strumenti web senza prestare le dovute cautele.

Ecco che in quest'ottica un processo di formazione di tutti gli utenti aziendali sarà un passo indispensabile per mantenere il personale informato riducendo i pericoli di attacco informatico.

L'altro caposaldo sarà l'adeguamento della struttura aziendale e la comprensione degli strumenti che l'azienda ha a disposizione: spesso ci troviamo con un'infrastruttura informatica obsoleta e quindi non in grado di soddisfare standard di protezione minimi e, altrettanto spesso, strumenti adeguati non sono adeguatamente conosciuti dagli utenti aziendali.

La diffusione della cultura della cyber security tra i dipendenti deve essere uno dei primi passi per ogni addetto che entra nell'organico aziendale e deve essere sistematicamente aggiornata nel corso della permanenza in organico.

Ricordiamo che il Regolamento 679/16 prevede l'**obbligo della formazione** per tutte le figure presenti nell'organizzazione (sia dipendenti che collaboratori). L'articolo 32.4 del GDPR dispone che "chiunque abbia accesso a dati personali non tratti tali dati se non è istruito in tal senso dal titolare del trattamento". Ecco quindi che la formazione diventa fondamentale in quanto prevenzione del rischio.

Secondo alcuni studi il ripristino da attacchi causati da dipendenti negligenti o non sufficientemente formati può portare a costi di ripristino dei sistemi aziendali che sono in media calcolati su un valore attorno ai 70.000 euro.

L'APPROCCIO STRUTTURALE

La prevenzione del cyber crime non è però solo una questione di formazione, ma anche di struttura della rete aziendale. Creare un ambiente IT efficiente in termini di sicurezza aumenta le possibilità di controllo e di consapevolezza dei rischi e proprio la gestione del rischio informatico sarà la sfida dei prossimi anni. La presenza di adeguati sistemi di protezione dei dati e della rete informatica (antivirus, firewall, cloud service, ecc.) sarà imprescindibile non



© iStock - xpoint

solo per chi si interfaccia con grandi organizzazioni, ma anche per chi tratta dati a qualunque livello poichè il trattamento di dati è ormai un'attività tipica di ogni azienda.

Sia che l'azienda decida di operare su sistemi residenziali o in cloud tutto partirà, come detto, dalla maggior consapevolezza del continuo crescere dei rischi informatici in quanto non essere preparati a un attacco informatico può comportare anche la chiusura dell'azienda.

Il corretto approccio al GDPR e alla cyber security premierà, come sempre accade, le aziende virtuose a discapito di quelle organizzazioni non in grado di comprendere l'importanza strategica di questa attività. Un'azienda sicura è un'azienda che offre garanzie ai suoi clienti, è un'azienda che evita l'insorgere di costi che nella maggior parte dei casi sono di molto superiori ai quelli di adeguamento strutturale e informativo preventivo.

IL SUPPORTO DI COMUFFICIO

Comufficio, attenta alle esigenze delle PMI Italiane, particolarmente del settore ICT, propone soluzioni modulate in base ai bisogni



delle aziende per assecondare le necessità relative all'adeguamento al Regolamento Europeo con focus sia sugli aspetti strettamente legati alla privacy sia legati alla cyber security.



ATTUALITÀ

La Trasmissione Telematica dei Corrispettivi

Da tener ben presenti gli obblighi che scatteranno quest'anno e il prossimo.

Dall'Introduzione della Guida Operativa 'Trasmissione Telematica dei Corrispettivi' preparata da Comufficio. Tutti coloro che volessero richiederne una copia possono scrivere una mail a:

segreteria@comufficio.it

La memorizzazione elettronica e della trasmissione telematica dei corrispettivi non costituisce un ulteriore adempimento burocratico a carico dei cittadini, bensì rappresenta un concreto tentativo di cambiamento dei rapporti tra il fisco e i contribuenti al fine di promuovere la 'compliance fiscale' e il grado di fiducia da parte dei cittadini nell'operato dell'Amministrazione finanziaria, mediante una semplificazione delle attività amministrative del contribuente. Introdotta dall'art. 2 del D.Lgs. del 5 agosto 2015 n. 127 – **in via opzionale** per i soggetti passivi IVA che effettuano commercio al minuto e le altre attività assimilate (cd. **esercenti**) ed in via **obbligatoria** per coloro che effettuano cessioni di beni e prestazioni di servizi tramite distributori automatici (cd. **gestori**), tale adempimento ha subito negli ultimi mesi rilevanti modifiche.

In particolare, la memorizzazione elettronica e la trasmissione telematica dei corrispettivi è divenuta obbligatoria:

- **dal 1° luglio 2018**, con riferimento alle cessioni di benzina o di gasolio destinati a essere utilizzati come carburanti per motori (art. 1, comma 909, della Legge 27 dicembre 2017, n. 205 che ha introdotto il comma 1 bis dell'art. 2 del Decreto Legislativo n. 127/2015);
- **dal 1° luglio 2019**, per i soggetti passivi con un volume d'affari superiore a euro 400.000 (art. 17 del Decreto legge 23 ottobre 2018, n. 119);

- **dal 1° gennaio 2020**, per tutti gli altri soggetti che effettuano le operazioni di cui all'articolo 22 del D.P.R. 26 ottobre 1972, n. 633 (art. 2, comma 1, del D. Lgs. n. 127/2015 così come modificato dall'art. 17 del Decreto legge 23 ottobre 2018, n. 119). Per il periodo d'imposta 2019 restano valide le opzioni per la memorizzazione e la trasmissione dei dati dei corrispettivi esercitate entro il 31.12.2018.

Il Decreto legge 23 ottobre 2018 n. 119 prevede alcune deroghe all'obbligatorietà della memorizzazione e trasmissione dei corrispettivi:

1. in base alla tipologia di attività esercitata, da individuare con decreto del Ministro dell'economia e delle finanze (art. 2, comma 1);
2. in relazione alle zone geografiche ove è ubicata l'attività, da individuare con decreto MEF, di concerto con il MISE (art. 2, comma 6 ter);
3. i soggetti tenuti all'invio dei dati al Sistema tessera sanitaria possono adempiere all'obbligo mediante la memorizzazione elettronica e la trasmissione telematica dei dati, relativi a tutti i corrispettivi giornalieri, al Sistema tessera sanitaria.



Metrologia: i servizi per le imprese del settore

Tante le opportunità messe a disposizione da Comufficio per gli Associati interessati al tema.

Sono passati circa dieci anni da quando Comufficio ha iniziato a occuparsi di metrologia e delle imprese connesse al settore. Oggi, grazie all'impegno costante da parte dell'Associazione e al contributo di molte persone che hanno messo a disposizione la loro competenza e professionalità, siamo in grado di offrire alle nostre Aziende i servizi descritti qui di seguito.

SERVIZI DI ACCOMPAGNAMENTO ALLA CERTIFICAZIONE

- a. **ISO 9001:2015.** Assistenza per la rivisitazione dei processi aziendali oggetto di certificazione, la loro schematizzazione in procedure che definiscono fasi, modalità e responsabilità e la conseguente implementazione di un sistema di gestione per la qualità, focalizzato sulla soddisfazione del cliente.
- b. **Legge 231.** Quando si parla di legge 231 si cercano di solito informazioni sui **temi della responsabilità amministrativa delle persone giuridiche** per reati commessi da persone fisiche che agiscono per l'impresa. Per evitare di correre rischi, è opportuna e consigliata l'adozione del **Modello Organizzativo 231**, che, non solo consente l'esclusione del coinvolgimento dell'azienda in procedimenti che possono arrecare grave danno alle attività di impresa ma infonde anche maggiore fiducia negli operatori.

ACCOMPAGNAMENTO ALL'ACCREDITAMENTO ISO/IEC 17020:2012 E ISO/IEC 17025:2018

Per entrambi gli accreditamenti adeguamento alle modalità operative corrispondenti alle richieste delle normative proprie degli Organismi di ispezione e Laboratori. Con definizione di specifiche procedure e istruzioni tese a garantire la veridicità dei risultati e degli esiti delle ispezioni. Esecuzione di audit interni e assistenza alla verifica di accreditamento.

POLIZZA DI RESPONSABILITÀ CIVILE

Polizza di responsabilità civile, anche professionale, per danni causati dall'assicurato nell'esercizio dell'attività di verifica periodica su strumenti di misura in ottemperanza con il **DM 93/2017**.



©/Stock - Radksuz

FORMAZIONE

- a. **Master in Metrologia.** Più di 20 titoli, complessivamente un ciclo di corsi che può raggiungere le 100 ore; è un progetto attivato a marzo del 2018; a oggi sono stati erogati una dozzina di corsi alcuni per più edizioni, entro giugno 2019 sarà possibile consegnare i primi attestati con la dicitura "Master in Metrologia".
- b. **Formazione manageriale.** Corsi di formazione per imprenditori e risorse pregiate con iniziative di aggiornamento trasversali sui temi di più stringente attualità inerenti l'area manageriale, commerciale, innovazione e digitalizzazione.
- c. **Formazione istituzionale** (per dettaglio vedere tabella con elenco corsi di pagina XX):
 - i. **Sicurezza sul lavoro**, corsi destinati ai dipendenti così come previsto dal D.Lgs 81/08.
 - ii. **Tecnica**, corsi inerenti reti di computer, database e la realizzazione di siti web.
 - iii. **Commerciale**, corsi sulle tecniche di vendita e la gestione del cliente
 - iv. Opportunità di adesione al **progetto di formazione finanziata** tramite il fondo Interprofessionale FonARCom per ottenere riduzioni dei costi di partecipazione.

ASSISTENZA PER IL SETTORE METROLOGICO

- a. **Legale.** Il supporto può essere fornito tramite seminari mirati e concentrati su specifiche problematiche, anche applicative delle norme di riferimento o, se del caso, per la valutazione di casi singoli ai fini della soluzione di una data problematica derivante dall'applicazione delle norme in materia di metrologia legale, ivi inclusi eventuali procedimenti sanzionatori o profili contrattuali tra operatori e titolari degli strumenti.
- b. **Tecnica.** Il supporto può venire fornito in diverse modalità, a distanza con l'invio di domande alla segreteria dell'associazione o con contatto diretto; con incontri personali per le problematiche più complesse o dove ci sia la necessità di visionare un particolare strumento o ancora per l'esecuzione di audit.
- c. **Accompagnamento ai moduli** previsti alle direttive sugli strumenti di misura:
 - i. Modulo **B** (Esame UE del tipo) con supporto alla preparazione della documentazione, alla selezione dell'ON e dei laboratori di prova e alle modifiche richieste dall'ON.
 - ii. Modulo **D/DI** (conformità al tipo basata sulla GQP) con supporto alla preparazione della documentazione, alla selezione dell'ON e alle modifiche richieste dall'ON.
 - iii. Modulo **F/FI** (conformità al tipo in base alla verifica di prodotto) con supporto alla preparazione della documentazione e alla selezione dell'ON.



COMUFFICIO ricorda agli operatori interessati che, nel corrente anno 2019, alla trasmissione telematica delle fatture elettroniche si affianca l'adempimento della trasmissione telematica dei corrispettivi alla



➤ Gli operatori interessati a questo adempimento sono:

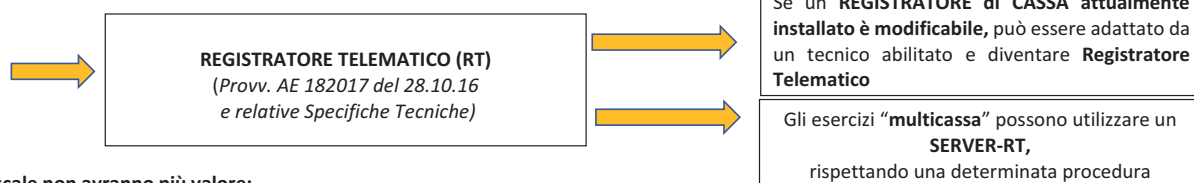
Gli esercenti le attività di **commercio al dettaglio**, attività **alberghiera**, di **ristorazione**, di **servizi artigiani** e tutte le altre attività a queste assimilate dalla normativa dell'IVA, tenuti ad emettere la **fattura solo se richiesta del cliente** (art. 22 del DPR n. 633/1972)

Un decreto del Ministro dell'Economia e delle finanze potrà indicare alcuni esoneri

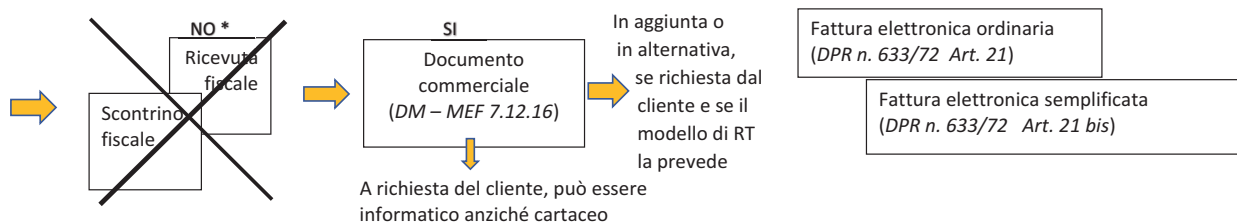
➤ L'obbligo della trasmissione telematica dei corrispettivi decorre:



➤ Lo strumento tecnologico abilitato ad effettuare la trasmissione telematica dei corrispettivi è il:



➤ Lo scontrino e la ricevuta fiscale non avranno più valore:



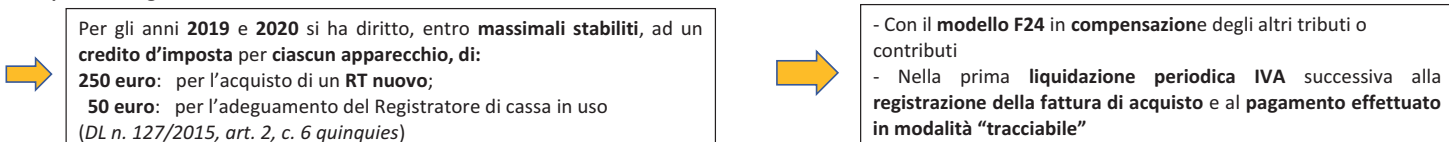
* con eccezione di alcune aree geografiche e settori merceologici che saranno individuati da un Decreto Dirigenziale dell'Agenzia delle Entrate.

➤ L'esercente si limita ad emettere il documento commerciale o la fattura elettronica ordinaria o semplificata; il Registratore Telematico crea i file XML, li sigilla elettronicamente e, a fine giornata, li trasmette automaticamente all'Agenzia delle entrate. Le fatture elettroniche sono trasmesse al Sistema di Interscambio (SDI) gestito da AE / SO.GE.I.

Se il cliente chiederà di inserire nel Documento commerciale il suo **Codice Fiscale**, il Registratore Telematico creerà automaticamente un **file XML speciale** che consentirà:



➤ L'acquisto del Registratore Telematico o l'adeguamento di un Misuratore Fiscale dà diritto all'esercente ad un contributo economico per le spese sostenute che si recupera nel seguente modo:



➤ Per la "messa in servizio" degli apparecchi occorre rivolgersi a:



I laboratori "abilitati" si trovano, suddivisi per Regione, nel sito istituzionale dell'Agenzia delle entrate, all'indirizzo telematico:
https://www1.agenziaentrate.gov.it/servizi/misuratorifiscali/elenco_laboratori.htm

Le Aziende associate a COMUFFICIO assicurano il rispetto dei tempi fissati dalla legge, ed in particolare la scadenza del **1° Luglio 2019** per gli operatori con volume di affari superiore a € 400.000, solo se il processo di adeguamento o sostituzione partirà in tempi brevissimi.

seguito di pagina 61

MASTER IN METROLOGIA PER STRUMENTI DI MISURA

L'Associazione Nazionale Comufficio in collaborazione con Zetaform, azienda certificata per la formazione, ha realizzato un master in metrologia per strumenti di misura destinato alle imprese produttrici e agli organismi di ispezione.

Grazie all'apporto di riconosciuti esperti di settore e di alcuni Ispettori delle CCIAA sono stati programmati oltre 20 moduli che generano un percorso di quasi 100 ore d'aula, la maggior parte delle quali fruibile tramite webinar.

Oltre ai consueti attestati di partecipazione, per quanti totalizzeranno almeno 48 ore di formazione sarà consegnato un attestato riepilogativo dei moduli seguiti con la dicitura "Master in Metrologia ...".

SITO WEB COMUFFICIO

Ricordiamo alcune tra le sezioni più importanti: "SERVIZI" con le voci "Listino Servizi di assistenza", "Office Automation" e "Digital Printing", "Misuratori Fiscali", "Sistemi di Pesatura", "Bandi" e "L'Esperto Risponde"; la sezione "NOTE INFORMATIVE" che rac-

Per interpellare Comufficio

ARGOMENTO	CONTATTO
Programma e Listino Servizi 2019	segreteria@comufficio.it
RAEE/Consumabili	vignati@comufficio.it
Accreditamento MePA/Consip	commerciale@comufficio.it
Formazione Finanziata	biemmi@comufficio.it
Certificazione ISO 9001/14001/27001/20000/OHSAS 18001	vignati@comufficio.it
Migrazione verso ISO 9001:2015	vignati@comufficio.it
Bandi/Avvisi	biemmi@comufficio.it
Software Dinamic	pizzocri@comufficio.it
Misuratori Fiscali	esperto@comufficio.it
Marketing Associativo	marketing@comufficio.it

coglie le comunicazioni inviate agli associati e la sezione "FORMAZIONE" dove trovano spazio i progetti formativi finanziati e non. Approfondimenti sulle tematiche dell'Associazione possono essere effettuati sul sito: www.comufficio.it; alcuni servizi per aziende non associate sono ospitati sul sito www.comservizi.eu.

APP COMUFFICIO

L'esigenza di informare immediatamente i nostri Associati delle comunicazioni e iniziative che possono essere importanti per le loro attività e interagire con smartphone o tablet da qualunque posizione ci si trovi, ci hanno indotto a far realizzare l'APP Comufficio, scaricabile gratuitamente, su Apple Store e Play Store.

COMSERVIZI SRL

È una società costituita nel 2001 che si occupa di offrire servizi mirati operando in stretta collaborazione con Comufficio; risulta accreditata per la sua attività di supporto alle imprese nella banca dati regionale lombarda Questo, sistema di rilevazione delle competenze dei Centri di ricerca e innovazione della Lombardia. Comservizi è registrata anche sulla piattaforma regionale Open Innovation, dedicata alla ricerca e innovazione. Lo scopo è creare sempre nuovi contatti con le prospettive di estensione della rete di collaborazione, favorendo il matching tra le imprese.

Dal 2013 è fornitore di servizi di affiancamento ai percorsi di avvio e rilancio delle imprese lombarde e aiuta direttamente o indirettamente le PMI nell'accesso ai servizi e ai bandi di finanziamento. In particolare la società Comservizi S.r.l. rende disponibile a tutte le aziende interessate un'importante gamma di servizi, quali gestione e ritiro rifiuti tecnologici RAEE/Consumabili professionali secondo la vigente normativa, supporto nella fase di accreditamento al mercato elettronico Pubblica Amministrazione tramite Consip e assistenza nelle fasi di avvio e realizzazione di progetti formativi finanziati aziendali e/o di gruppo attraverso il Fondo Interprofessionale FonARCom. Da ultimo, tramite consulenti qualificati, favorisce processi di Certificazione ISO 9001, con particolare riferimento ai settori dei misuratori fiscali e dei sistemi di pesatura e ISO 14001 per il sistema di gestione ambientale (SGA).



office automation

PROMOZIONE ABBONAMENTO ASSOCIATI COMUFFICIO

€ 50,00 all'anno anziché € 68,00 (10 numeri all'anno, dal primo raggiungibile)

Segui la tua Associazione abbonandoti a Office Automation – Orizzonti Comufficio, l'Organo Ufficiale di Comufficio, Associazione Nazionale delle aziende Produttrici, Importatrici e Distributtrici dei prodotti e servizi per l'ICT.

Le principali novità di mercato. Le opinioni degli Associati. Le esperienze delle Aziende Clienti... E molto altro ancora.

MODULO DI SOTTOSCRIZIONE

Abbonamento annuo Promozionale 'Associati a Comufficio' comprensivo di spese di spedizione.

10 numeri € 50,00 anziché € 68,00 (dal primo raggiungibile) con la formula di pagamento:

Bonifico bancario sul C/C n. 000013833109
Banca Intesa Sanpaolo – Ag. 1889 – Milano
IBAN IT12 Y030 6909 4950 0001 3833 109

Pagamento con Carta di credito

VISA EC/MASTERCARD AMERICAN EXPRESS

Numero carta _____ Data scadenza _____

Codice di verifica (riportare il codice di 3 cifre presente sul retro della carta a destra della firma)

Data _____ Firma _____

Nome _____

Cognome _____

Funzione _____

Ente o Società _____

Indirizzo _____

Città _____

C.A.P. _____ Prov. _____

Tel. _____ Fax _____

E-mail _____